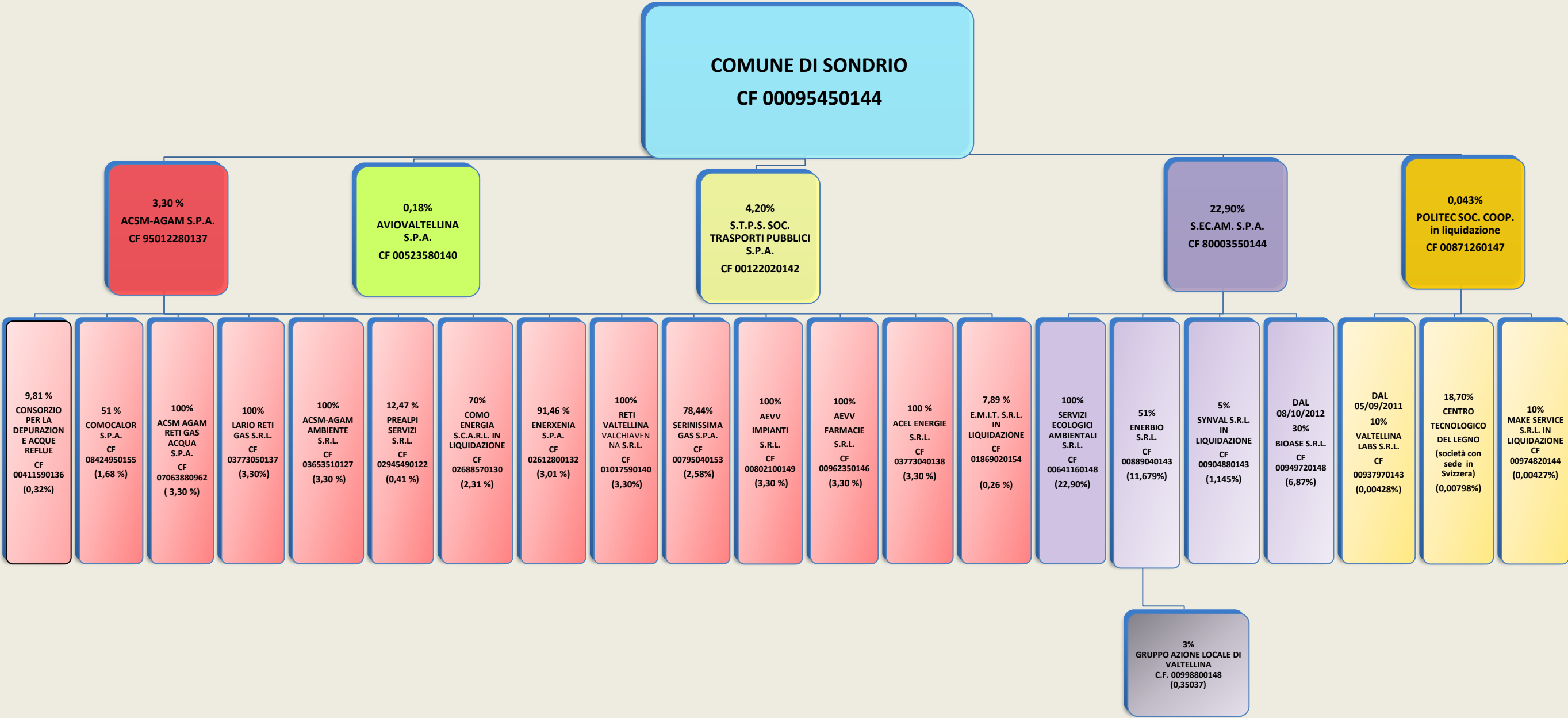


IL GRUPPO DI PARTECIPAZIONI DEL COMUNE DI SONDRIO: SITUAZIONE PARTECIPAZIONI SOCIETARIE DETENUTE AL 31.12.2018 DIRETTAMENTE E COLLEGAMENTI ALLE SOCIETA' INDIRETTAMENTE PARTECIPATE DAL COMUNE –
INDICAZIONE DELLE QUOTE DI PARTECIPAZIONE DIRETTA E INDIRETTA-(disposizioni art. 22 D.Lgs. n.33 del 14.03.2013)



- ❖ La società S.ec.am S.p.a. svolge i servizi di igiene urbana, pulizia, spazzamento strade, sgombero neve, raccolta trattamento e smaltimento rifiuti nonché il servizio di gestione dell'acquedotto, della rete fognaria, il servizio idrico, la manutenzione delle fontane e degli impianti idrosanitari.
- ❖ In data 01.07.2018 è avvenuta l'Operazione di Aggregazione nella quale A.e.v.v. S.p.A. è stata incorporata attraverso una fusione nella società Acsm Agam S.p.A., della quale il Comune di Sondrio detiene una partecipazione pari al 3,30%. In data 03.05.2018 è stata costituita una nuova società (Reti Valtellina e Valchiavenna S.r.l.). A decorrere dal 01.07.2018 tale società è subentrata nei rapporti contrattuali facenti capo alla A.e.v.v. S.p.A.
- ❖ Le altre società non svolgono direttamente servizi per conto del Comune di Sondrio.