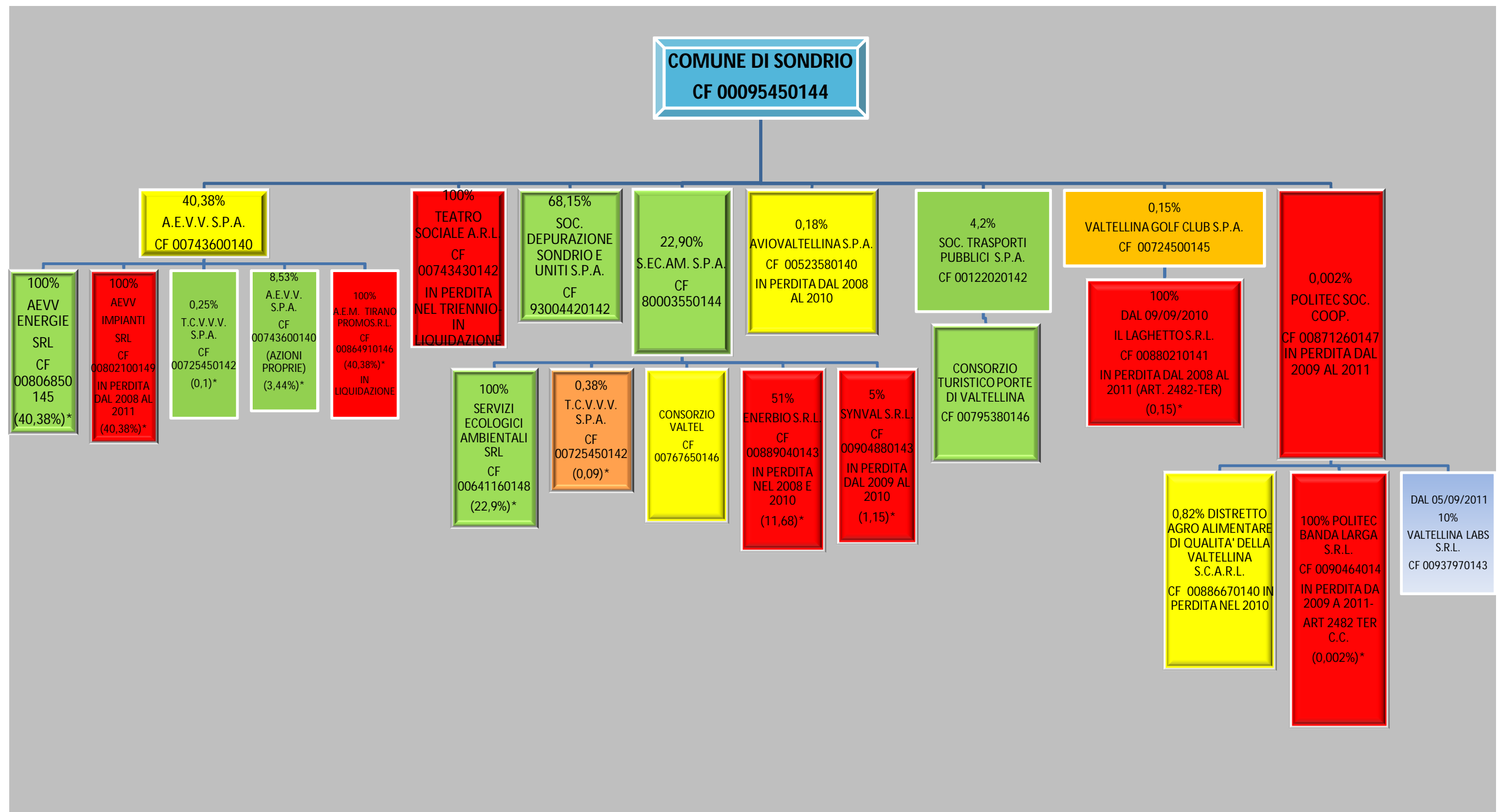


SITUAZIONE PARTECIPAZIONI SOCIETARIE DETENUTE DAL COMUNE DI SONDRIO DIRETTAMENTE E INDIRETTAMENTE AL 31/12/2011-  
ART. 8 D.L. 98/2011



\*PERCENTUALE PARTECIPAZIONE INDIRETTA DETENUTA DAL COMUNE  
SONO INDICATE:

- ✓ CON LO SFONDO ROSSO LE SOCIETA' DIRETTAMENTE O INDIRETTAMENTE PARTECIPATE CHE HANNO CONSEGUITO PERDITE NELL'ULTIMO TRIENNIO 2009-2011
- ✓ CON LO SFONDO VERDE QUELLE CHE HANNO CONSEGUITO UTILI IN TUTTI GLI ANNI DEL TRIENNIO 2009-2011
- ✓ CON SFONDO GIALLO QUELLE CHE HANNO CONSEGUITO UTILI NELL'ULTIMO O NEGLI ULTIMI DUE ANNI
- ✓ CON SFONDO ARANCIO QUELLE CHE HANNO CONSEGUITO PERDITE NEL BILANCIO 2011
- ✓ CON SFONDO SFUMATO QUELLE COSTITUITE NEL 2011